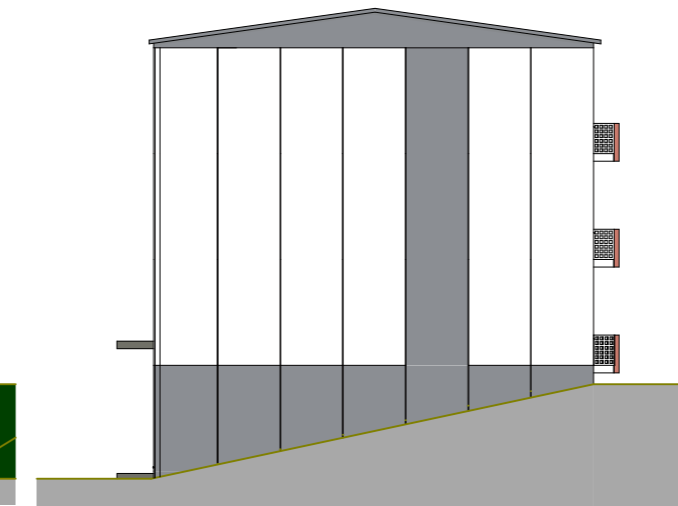
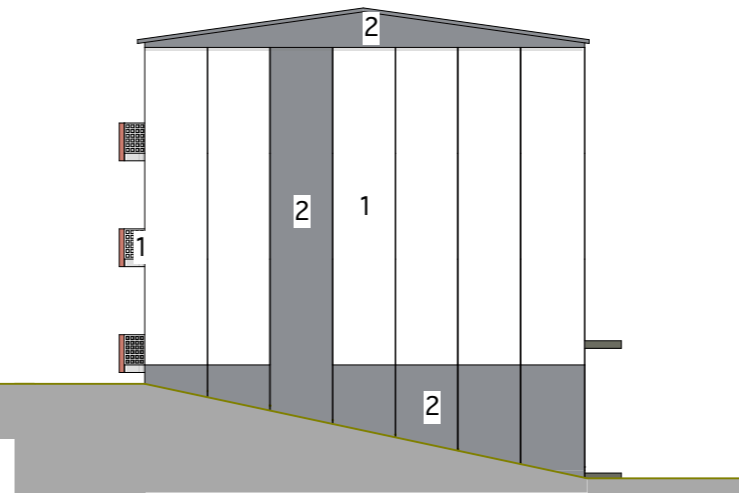
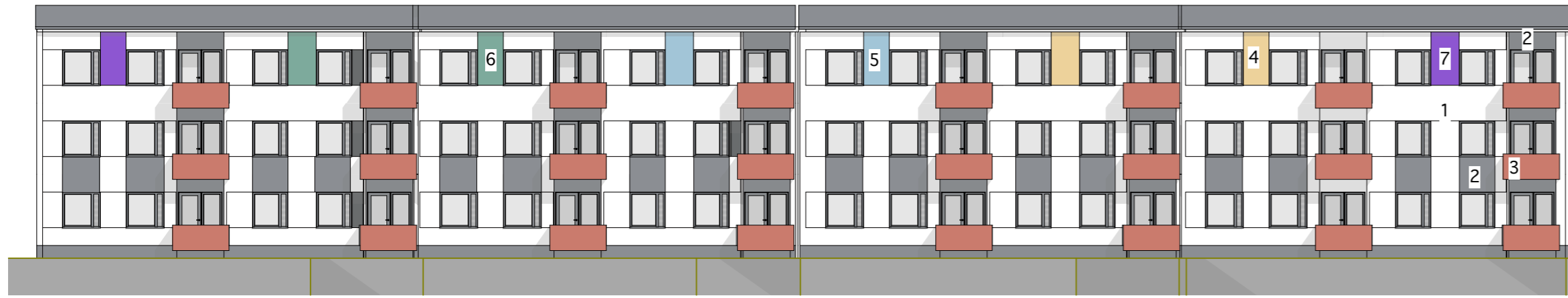


- UUDET ULKOVÄRIT
- 1 MAALI VALKOINEN TIKKURILA FACADE 5035
  - 2 MAALI TUMMA HARMAA TIKKURILA FACADE 4985
  - 3 MAALI PUNARUSKEA TIKKURILA FACADE 4847
  - 4 MAALI BEIGE TIKKURILA FACADE 4953
  - 5 MAALI SINIHARMAA TIKKURILA FACADE 4905
  - 6 MAALI VIHREÄ TIKKURILA FACADE 4922
  - 7 MAALI VIOLETTI TIKKURILA FACADE 5023

K.OSA/KYLÄ <b>PELTOLAMMI</b>	KORTTELI/TILA 5953	TONTTI/RN:O 5	VIRANOMAISTEN ARKISTOINTIMERKINTÖJÄ VARTEN
RAKENNUSKOHTEEN NIMI JA OSOITE <b>SÄÄSTÄJÄNKATU 17-19</b>			PIIRUSTUSLAJI PÄÄPIIRUSTUS
33840 TAMPERE			PIIRUSTUKSEN SISÄLTÖ TALO 2 VÄRITETYT JULKISIVUT
ARKKITEHTITOIMISTO RAUDASOJA OY MIKKOLANTIE 1-3 33470 YLOJÄRVI P. 03-3482240 PÄIVÄYS 26. 06.-14			TYÖN NUMERO PIIRUSTUKSEN N:O 1

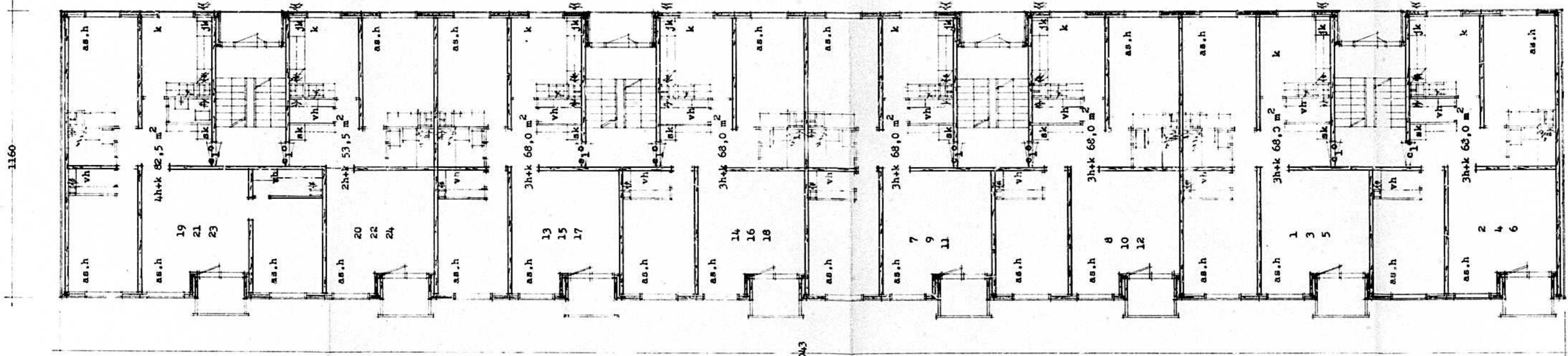
Markku Raudasoja



- UUDET ULKOVÄRIT  
 1 MAALI VALKOINEN TIKKURILA FACADE 5035  
 2 MAALI TUMMA HARMAA TIKKURILA FACADE 4985  
 3 MAALI PUNARUSKEA TIKKURILA FACADE 4847  
 4 MAALI BEIGE TIKKURILA FACADE 4953  
 5 MAALI SINIHARMAA TIKKURILA FACADE 4905  
 6 MAALI VIHREÄ TIKKURILA FACADE 4922  
 7 MAALI VIOLETTI TIKKURILA FACADE 5023

K.OSA/KYLÄ PELTOLAMMI	KORTTELI/TILA 5953	TONTTI/RN:O 5	VIRANOMAISTEN ARKISTOINTIMERKINTÖJÄ VARTEN
RAKENNUSKOHTEEN NIMI JA OSOITE SÄÄSTÄJÄNKATU 17-19 33840 TAMPERE			PIIRUSTUSLAJI PÄÄPIIRUSTUS
RAKENNUSKOHTEEN NIMI JA OSOITE SÄÄSTÄJÄNKATU 17-19 33840 TAMPERE			PIIRUSTUKSEN SISÄLTÖ TALO 1 VÄRITETYT JULKISIVUT
ARKKITEHTITOIMISTO RAUDASOJA OY MIKKOLANTIE 1-3 33470 YLÖJÄRVI P. 03-3482240 PÄIVÄYS 26. 06.-14			SUUNNITTELUALA <b>ARK</b>
			TYÖN NUMERO PIIRUSTUKSEN N:O 1

Markku Raudasoja



Jokaisen porrashuoneen yläosaan  
poistoilmaventtiili.

90 77652

ASUNTO-OSUUSKUNTA RUUSURINNE / PELTOLANWI  
TALO 1 MUUTOSPIIRUSTUS  
1.-3.-KERROS  
TAMPERE 11.3.1968

2h+k	53,5 m <sup>2</sup>	3 kpl	160,5 m <sup>2</sup>
3h+k	68,0 "	18 "	1224,0 "
4h+k	82,5 "	3 "	247,5 "
yht.		24 kpl	1632,0 m <sup>2</sup>

24.8.-68 kylpyhuoneet käännetty  
8.10.-68 lisätty huoneistonumerointi  
23.10.-68 Vaatehuoneiden hylly- ja tankkipituutta  
muutettu 4h+k:n vhn oven paikaksi muutettu

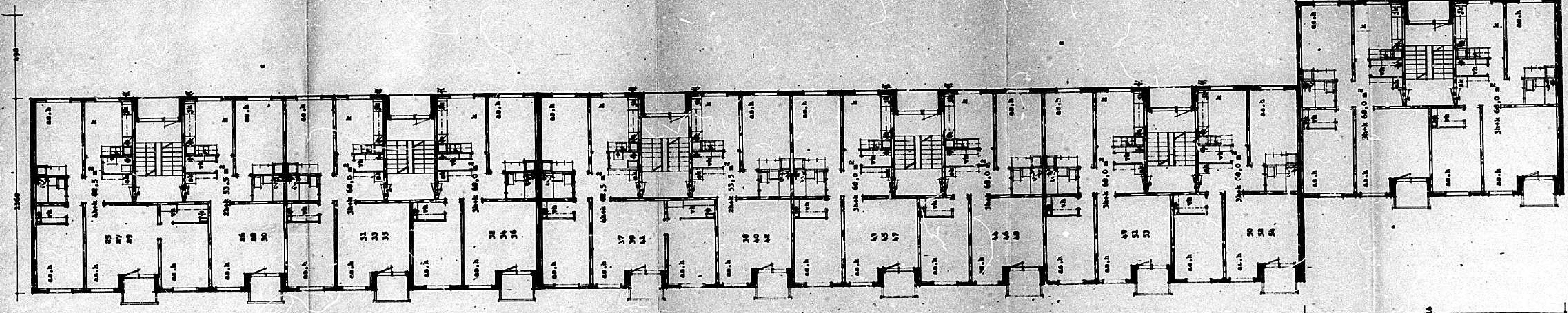
*Ammetsuuri*

3

RAUTATIENKATU 12 D  
33100 TAMPERE, FINLAND  
TEL. +358 31 315 10

22





1160

1516

7379

SHOFF OR

DATE	1-11-2003
PROJECT	KORTTELON 2
CLIENT	ASUNTO-OSUUKUNTA KORTTELON 2
DESIGNER	JAAKKO SUOMI
SCALE	1:100

6 huon 33,5 m<sup>2</sup> = 201,0 m<sup>2</sup>  
 24 huon 60,0 m<sup>2</sup> = 1440,0 m<sup>2</sup>  
 6 huon 88,5 m<sup>2</sup> = 531,0 m<sup>2</sup>  
 Yht. 36 huon 2271,0 m<sup>2</sup>

Suojan perustaminen 7-luokan-  
 rakennusluvan alla.

90 77616

ASUNTO-OSUUKUNTA KORTTELON 2 / KORTTELON 2  
 KORTTELON 2  
 KORTTELON 2  
 1-3.-KERROS  
 SUUNNITELMA  
 19.5.1999

**42**

A1

A2

A3

A4

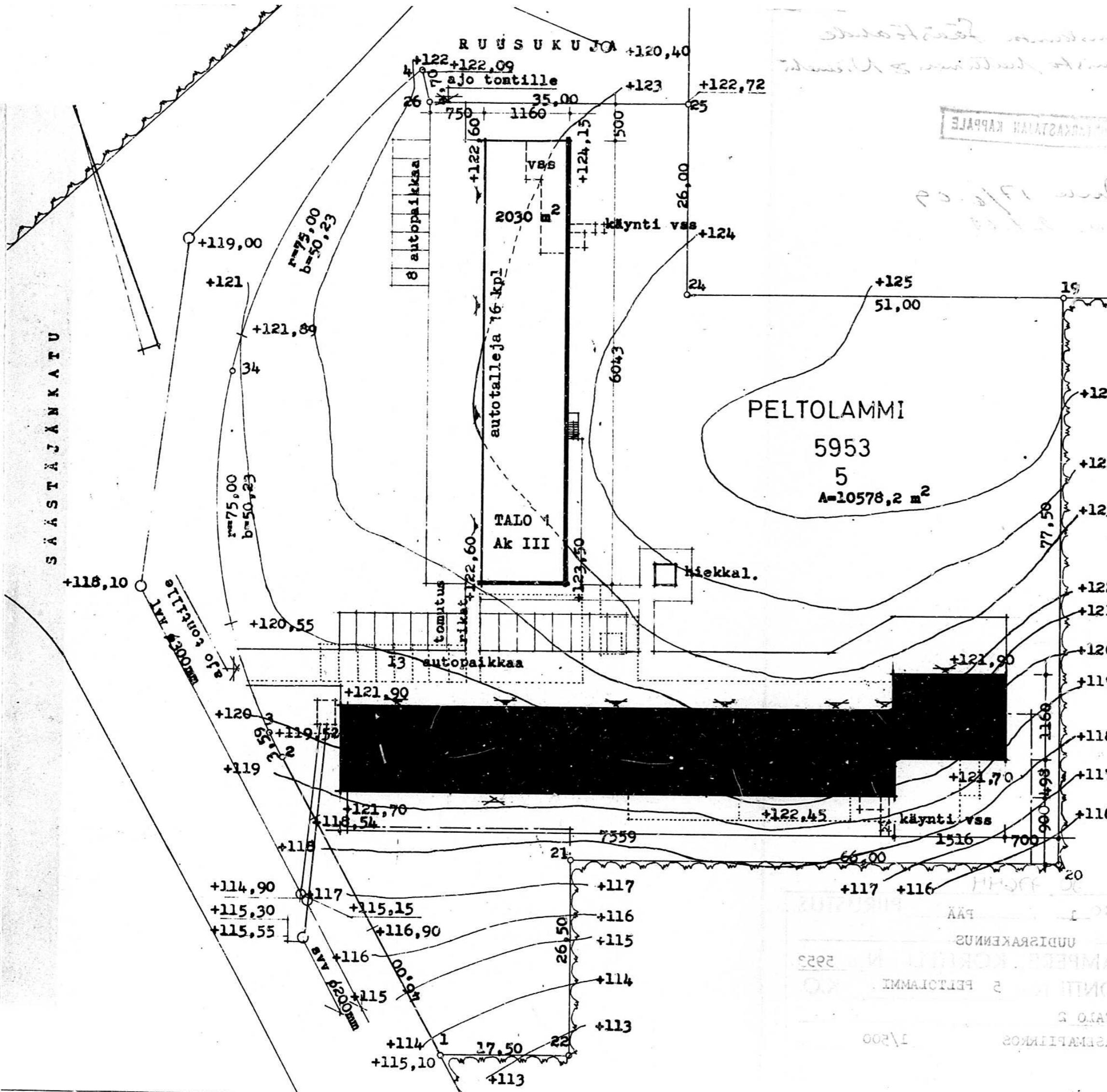
A4

A3

A2

A1

RALUTATIEKATU 12 D  
 33100 TAMPERE, FINLAND  
 TEL. +358 31 315 10



TAMPEREEN KAUPUNKI

bruttokerrosala

talo 1	2022,5 m <sup>2</sup>
talo 2	3035,0 "
yht.	5056,5 m <sup>2</sup>

vss-tarve talo 1  $2/100 \times 2022,5 \text{ m}^2 = 40,45 \text{ m}^2 / 67 \text{ henkilöä}$ .  
 suojuhuoneet  $40,5 \text{ m}^2 / 67 \text{ henkilöä}$

vss-tarve talo 2  $2/100 \times 3035,0 \text{ m}^2 = 60,70 \text{ m}^2 / 101 \text{ henkilöä}$ .  
 suojuhuoneet  $61,0 \text{ m}^2 / 101 \text{ henkilöä}$

huoneistoala

talo 1	1632,0 m <sup>2</sup>	24 kpl
talo 2	2448,0 "	36 "
yht.	4080,0 m <sup>2</sup>	60 kpl

keskipinta-ala 68,0 m<sup>2</sup>

autotalleja

talo 1	16 kpl
talo 2	23 "
autopaikkoja ulkona	21 "
yht.	60 kpl

autopaikkoja 1 kpl / asunto

tilavuus

talo 1	7480 m <sup>3</sup>
talo 2	11150 "
yht.	18630 m <sup>3</sup>

muuntaja ja päät.h.

40

90 77644

TAMPEREEN KAUPUNKI  
 UUDISRAKENNUS  
 TAMPEREEN KAUPUNKI  
 TAMPEREEN KAUPUNKI  
 TAMPEREEN KAUPUNKI

ASUNTO-OSUUSKUNTA SÄÄSTÖAHDE / PELTOLAMMI  
 MUUTOSPUIRUSTUS  
 TALO 2  
 ASEMAPIIRROS  
 TAMPERE 19.5.1969

ARKKITEHTITOIMISTO  
 VAIHTER & P...  
 1/500

